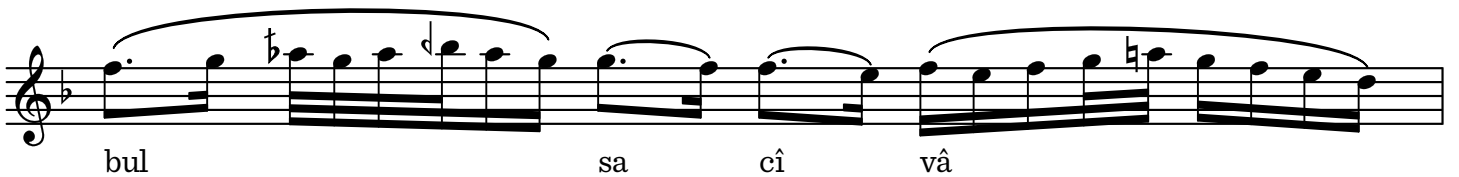
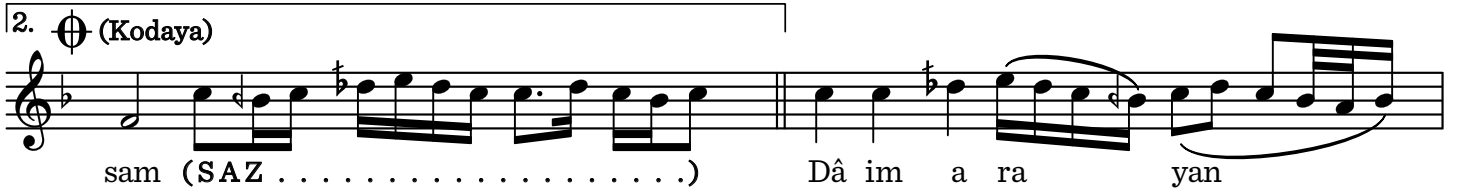
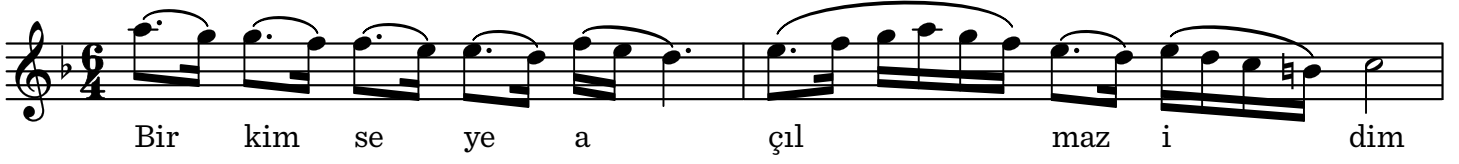


# Acem Aşîran Şarkı - Bir Kimseye Açılmaz İdim

Güfte: Nedim

Beste: Bimen Şen

Usul: Sengin Semâî



nım be ni sen de (SAZ ...)

⊕ (Karar)

sam (SAZ ...) (ARANAĞME ...)

Tashih: Hüseyin Kıyak  
Nota: Mustafa Eren Güzel

*Bir kimseye açılmaz idim dâmenin olsam  
Kim görür idi sîneni pîrâhenin olsam  
Dâim arayan bulsa civânım beni sende  
Bir gönçe gül olsan da senin gül-şenin olsam*

*Destîde kadehde doyamam görmeğe bâri  
Ey gevher-i şeffâf senin mahzenin olsam  
Döğülmeğe söğülmeye koğulmaya billâh  
Hep kâlim ammâ ki efendim senin olsam*

*Şem olmaz isem bezmine bu sûz ile bârî  
Der-gâhına bir meş'ale-i rûşenin olsam  
Çeşmânın öğrensem o kâfirce nigâhın  
Bir lâhza Nedîm-i nigh-i pür-fenin olsam*